

---

# 3. Werkzeugspuren

---

# Welche Beweiskraft haben Werkzeugspuren?

---

## **Individualbeweis:**

Feinstrukturen des Werkzeugs in der Spur abgebildet

## **Gruppenbeweis:**

- Werkzeugart
- Werkzeuggröße

# Greifende Werkzeuge

Rohrzange (oben)

Kombizange (unten)



# Greifende Werkzeuge

Rollgabelschlüssel (bisweilen auch: „Engländer“)



# Greifende Werkzeuge

Maulschlüssel (zur Verstärkung zusammengebunden)



# Trennende Werkzeuge

Seitenschneider (oben) / Kneifzange (unten)



# Hebelnde Werkzeuge

## Schraubendreher (25 cm)





# Hebelnde Werkzeuge

## „Flipper“



# Spezialwerkzeuge

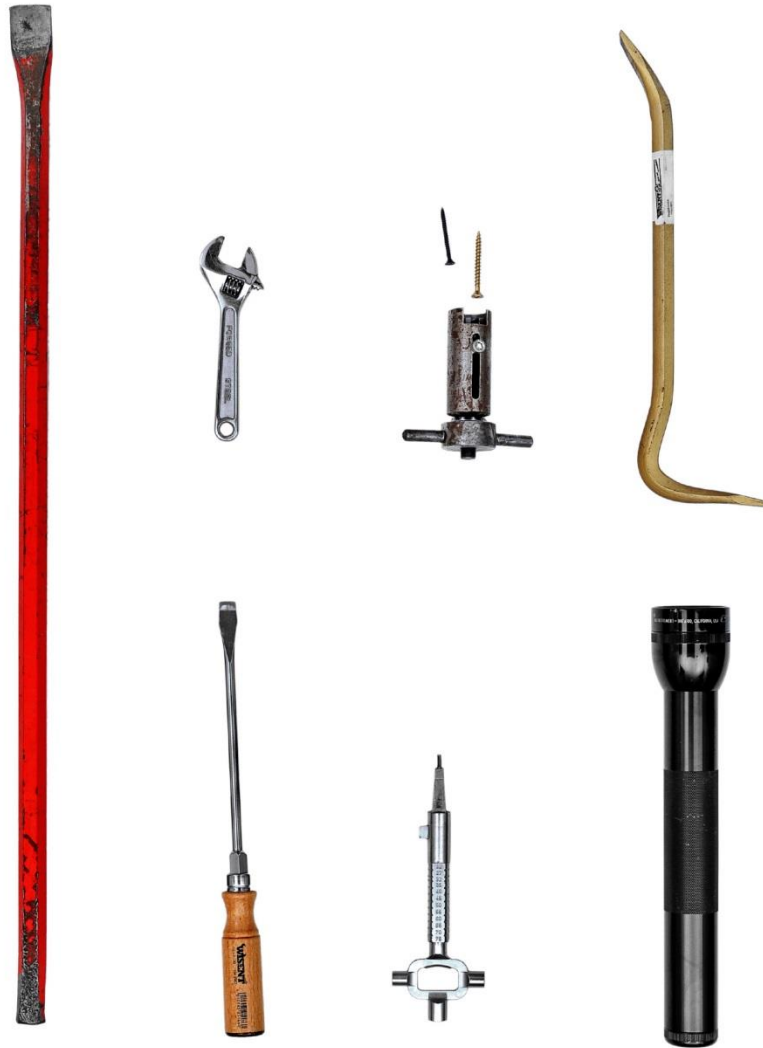
## Ziehfix-Gerät



# Spezialwerkzeuge

(Türöffnung nach Entfernen des Schließzylinders)





---

# Welche Spuren werden durch Tatwerkzeuge verursacht?

## 1. Eindruckspuren

- Schlag
- Prägung

## 2. Schartenspuren

- Sägespuren
- Feilspuren
- Bohrspuren
- Hebelspuren
- Kratzspuren
- Zwickspuren
- Schnittspuren



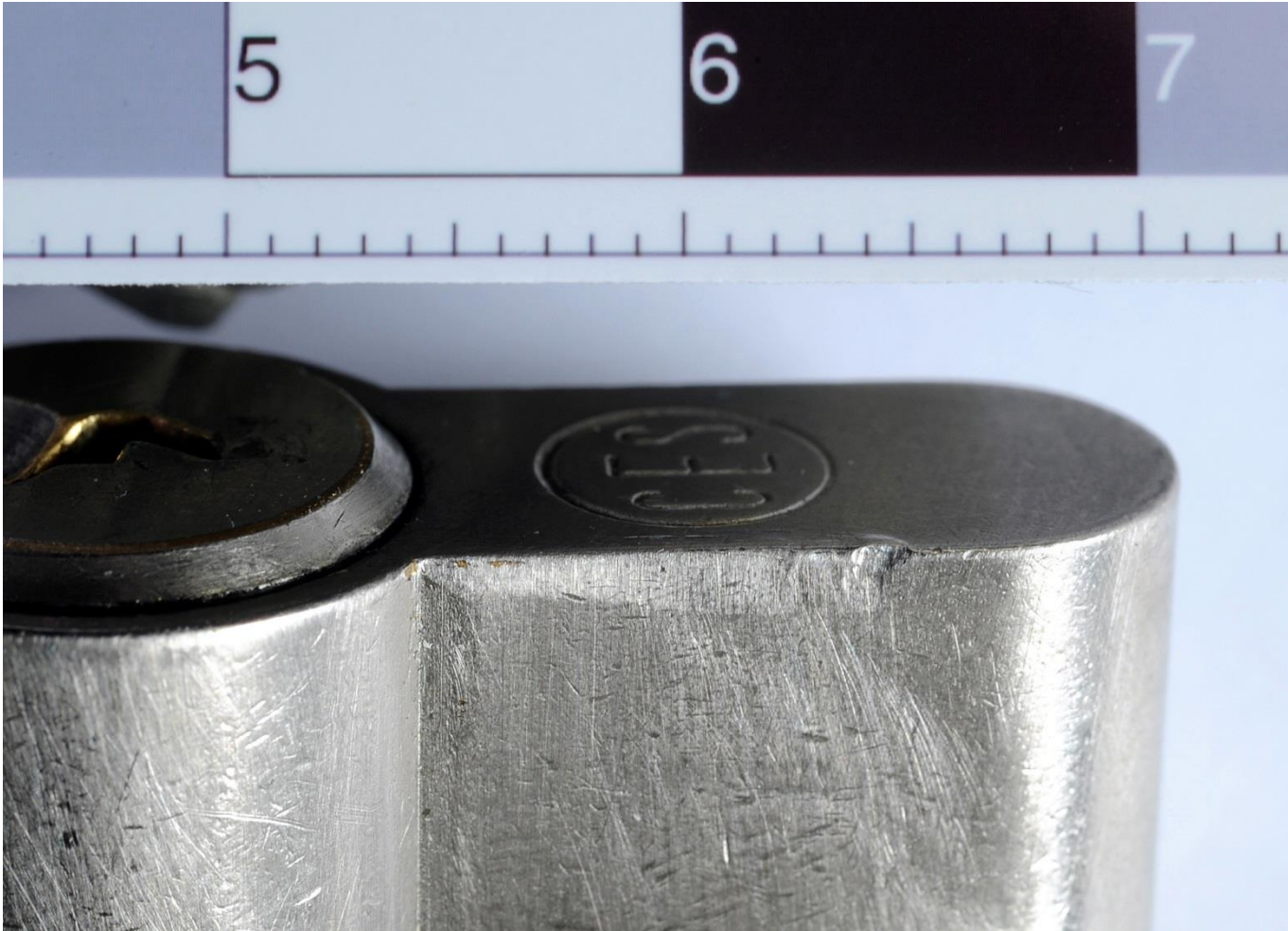














---

## 3.2 Spurensuche

---

# Wo sucht man am Tatort nach Werkzeugspuren?

---

**Hebelspuren von Schraubendrehern und „Kuhfüßen“ an Türen und Fenstern (Einstiege)**

**Spuren von Zangen und Ziehfixgeräten an Schließzylindern  
Sägespuren an Vorhängeschlössern in Kellern**

**Schweiß- u. Trennschleiferspuren an Tresoren / Stahltüren**

**Spuren von Ziehfix-Geräten / Zangen / sonstigen Brechgeräten an Türschilden**

**Werkzeug- / Waffenspuren auf menschlichen Körpern**

---

# 3.3 Spurensicherung



# Sicherung von Werkzeugspuren

- **Sicherung im Original**
- **Fotografische Sicherung unter Anlegen eines Maßstabes**
- **Vermessen und Beschreiben**
- **Abformung der Spur mit Abformmasse**

---

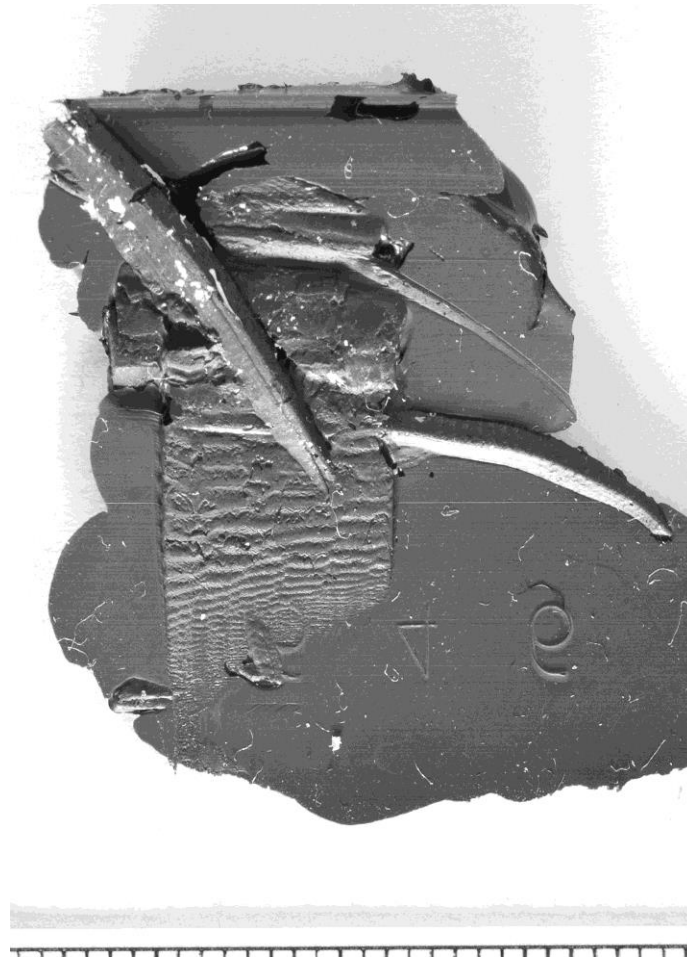
# Spurenschutz erfordert große Sorgfalt!

- **Sichergestellte Spureenträger /  
Werkzeuge einzeln in Umschlägen  
verpacken**
- **vor Durchstechen sichern**
- **keine Einpassversuche**

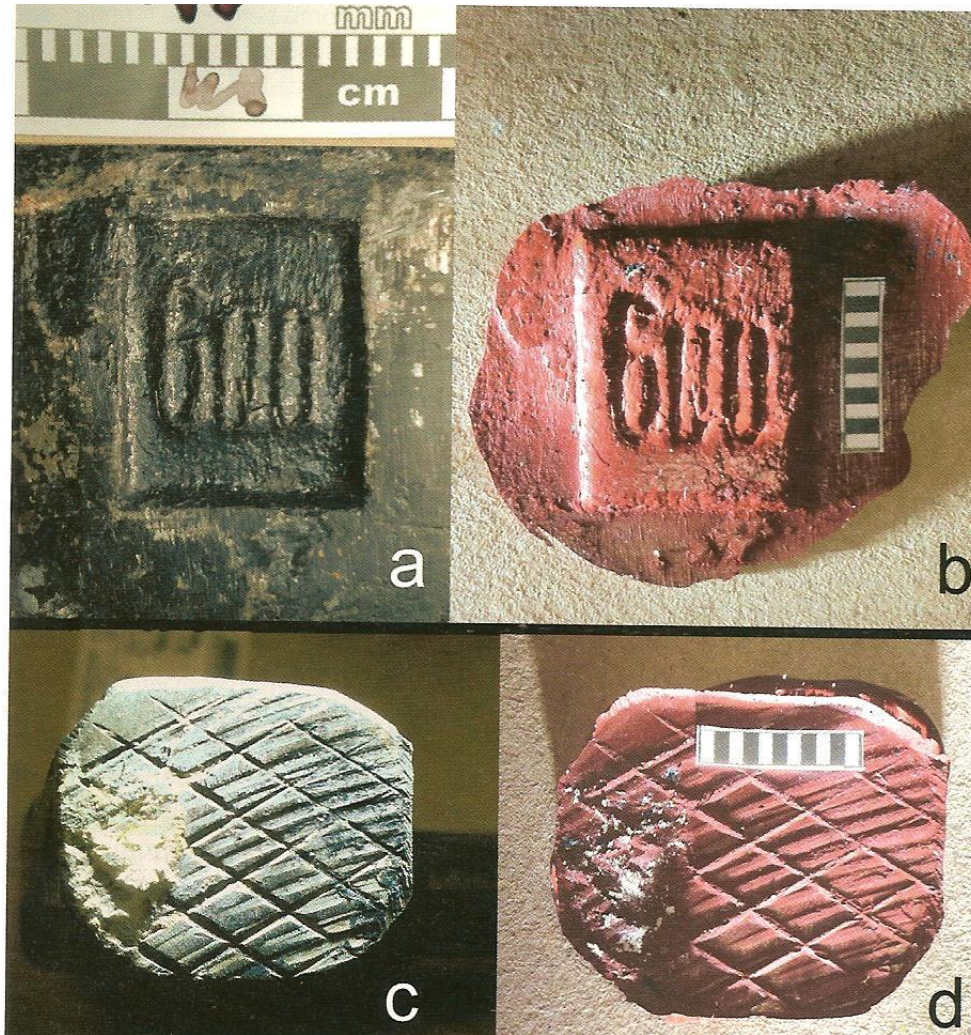
## Abformung von Spuren (Silikon)

- Abformmasse anrühren
- Abformmasse auftragen
- Karton auf Abformmasse aufdrücken
- Abformung abziehen
- Abformung kontrollieren ( bei Zweifeln wiederholen)
- Abformung verpacken
- Verpackung kennzeichnen (Spurenart / Tatort / Tatzeit
- Vorgang bis hierhin wiederholen und „ 2. Abformung“ kennzeichnen

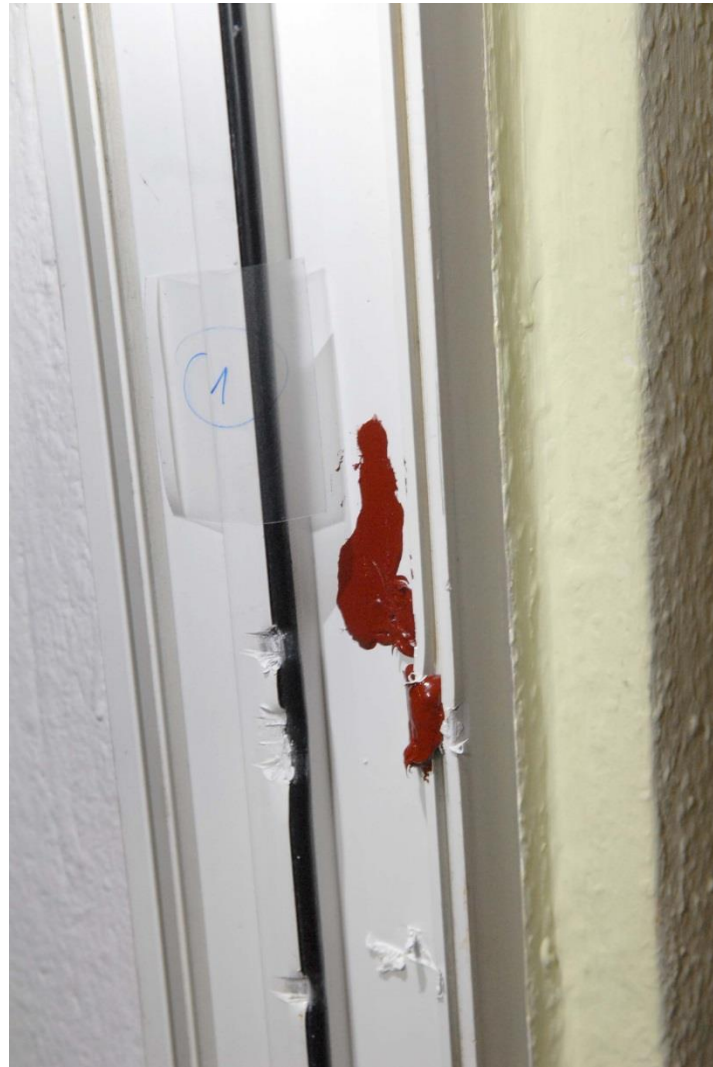
# Spurenabformung



# Spurenabformung

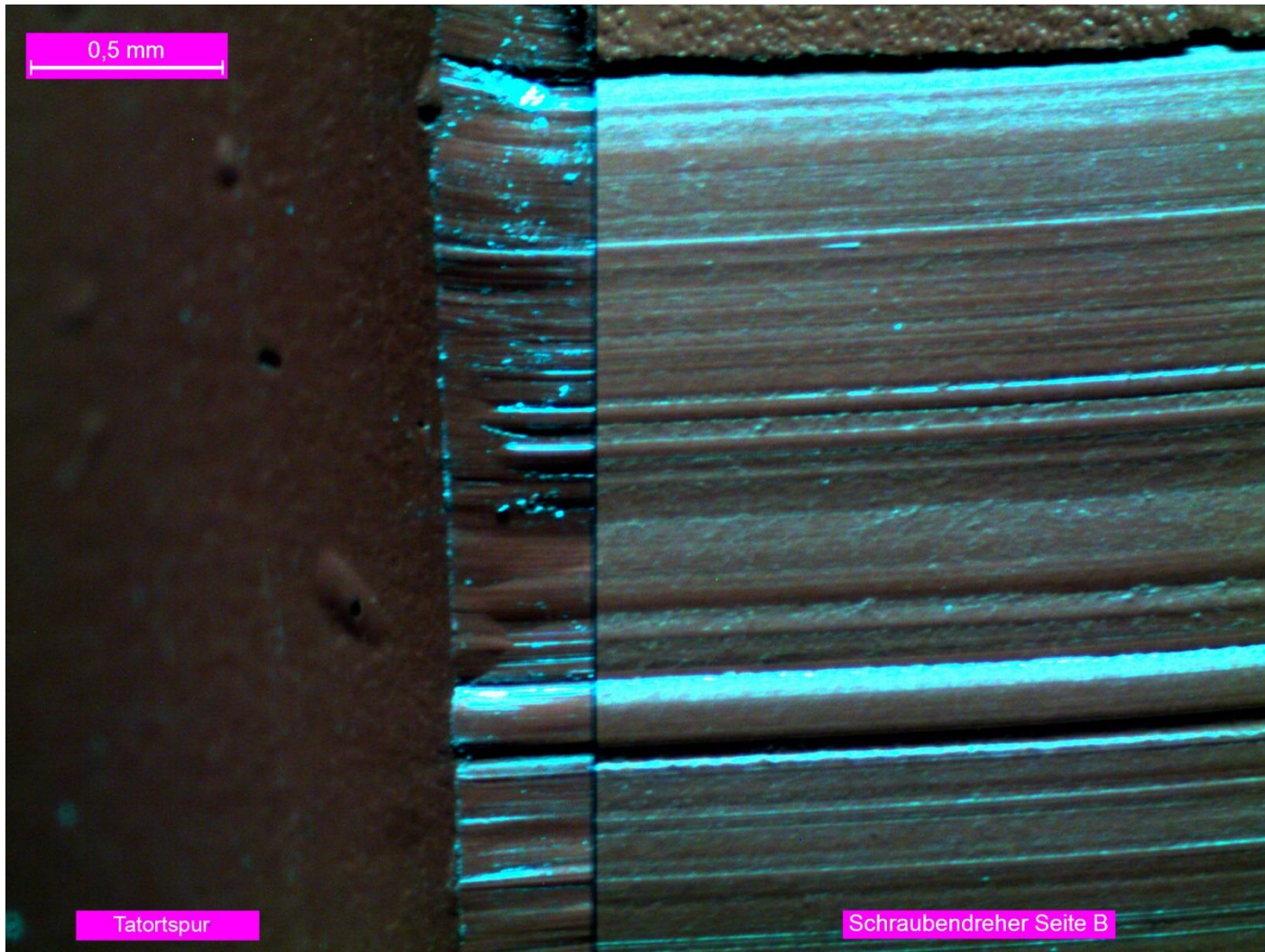


# Spurenabformung



---

## 3.4 Spurenauswertung





---

# Werkzeuge u. Werkzeugspuren vom Tatort bis zur Auswertung

1. Spurensicherungsdienst: Sichert Spur
2. Sachbearbeiter: Stellt Untersuchungsantrag
3. KTU: Untersuchung Spur auf Auswertbarkeit und Relevanz
4. LKA Untersuchung Spur / Werkzeug u. Mitteilung Ergebnis an Sachbearbeiter