
2. Schuhspuren

Welche Beweiskraft haben Schuhspuren?

Individualbeweis:

- Beschädigungen
- Fremdkörper
- Abnutzungen

Gruppenbeweis

- Laufrichtung
 - Anzahl der Täter
 - Gangbild
 - Körpergröße (Schrittlänge)
 - Eventuell: Frau / Mann (sehr vage)
- Gewicht der Täter? Nicht möglich.

Bei Reifen: Spurbreite

Wie bei daktyloskopischen
Spuren:

Individualmerkmale müssen nach
Form und Lage identisch sein

Vergleichsabdrücke von

- Polizeibeamten
- Tatortberechtigten

„Schuhspur“ ungleich „Fußspur“

Spurensicherung

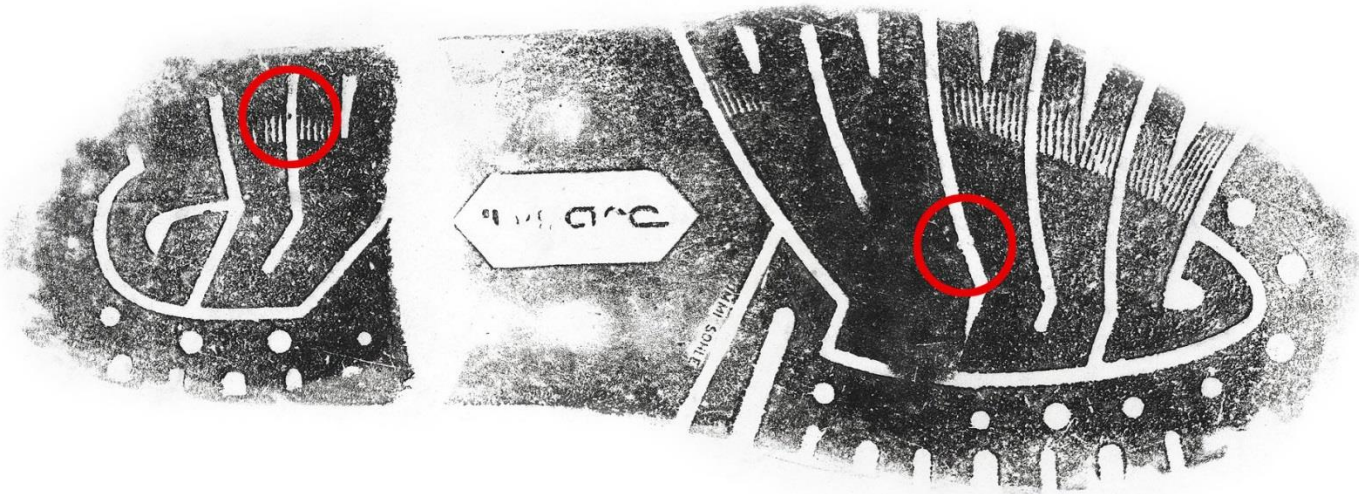
Sicherungstechniken Abdruckspuren

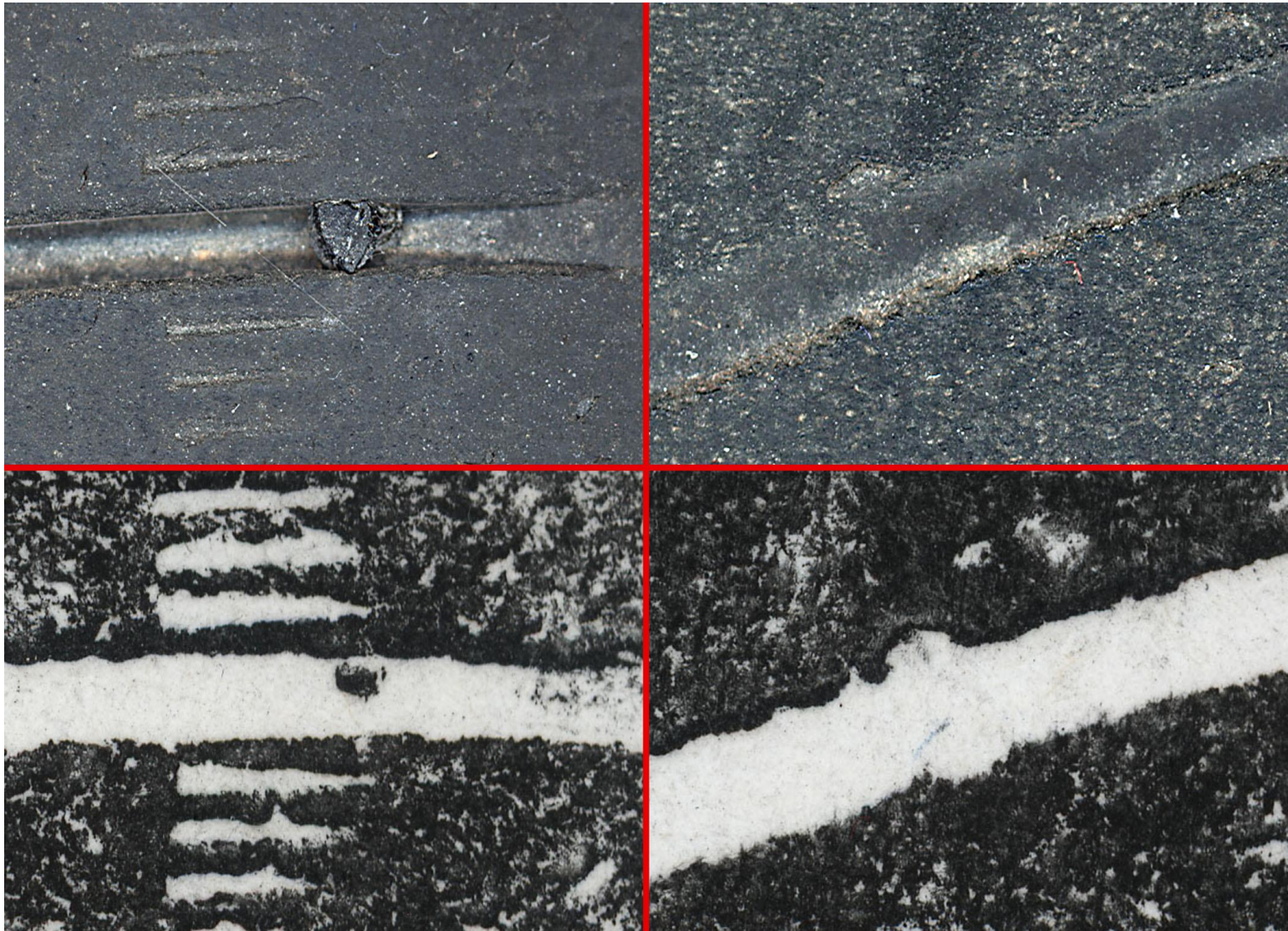
- Rußpulver / Folienabzug
- Elektrostatische Folie
- Gelatinefolie
- Abfotografieren (Maßstab)
- mit Originalspureenträger

Sicherungstechnik Eindruckspuren

- Abformmittel
- 3D-Schuhspurensicherung

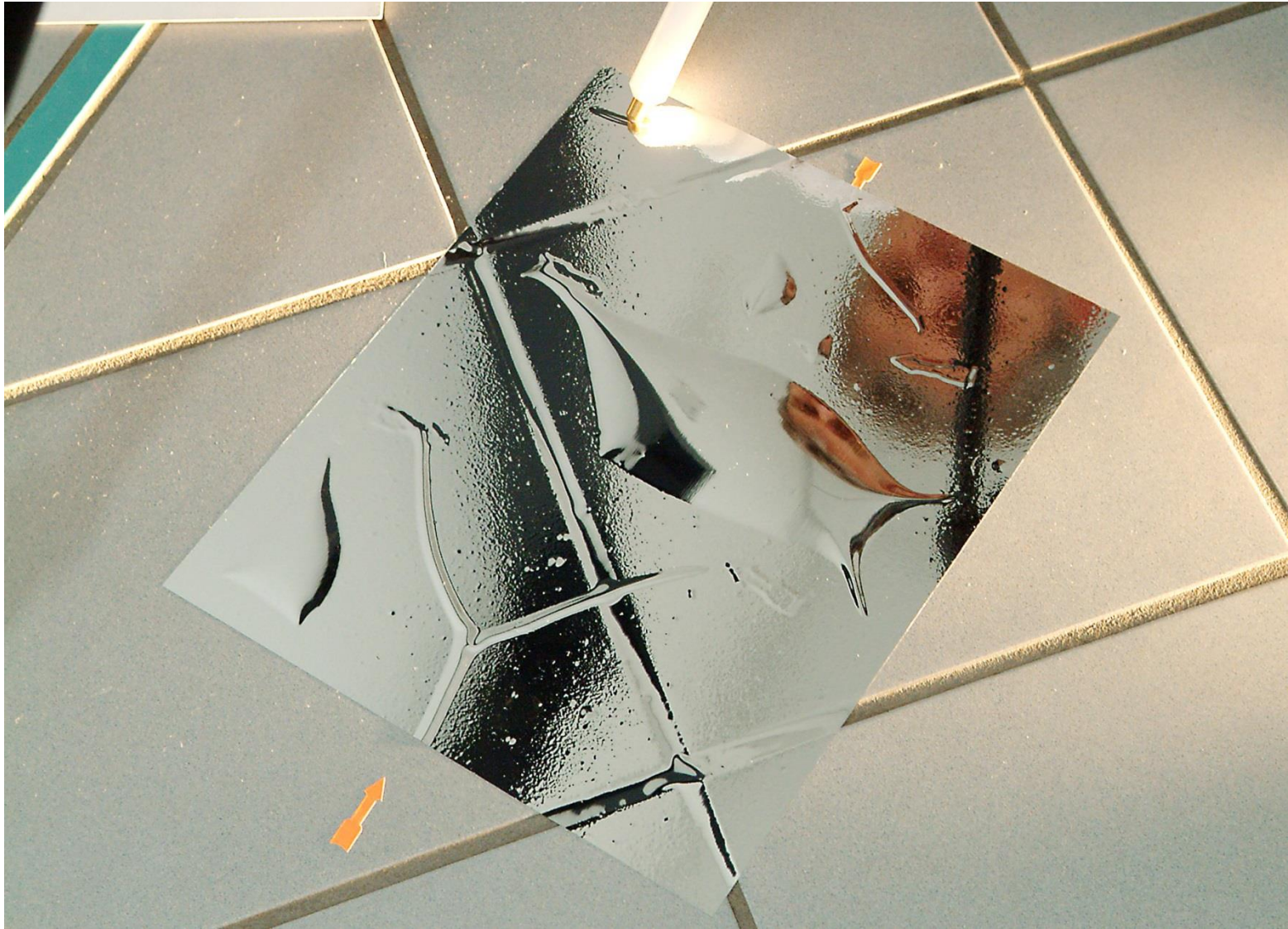
Sicherung mit Rußpulver und Folienabzug





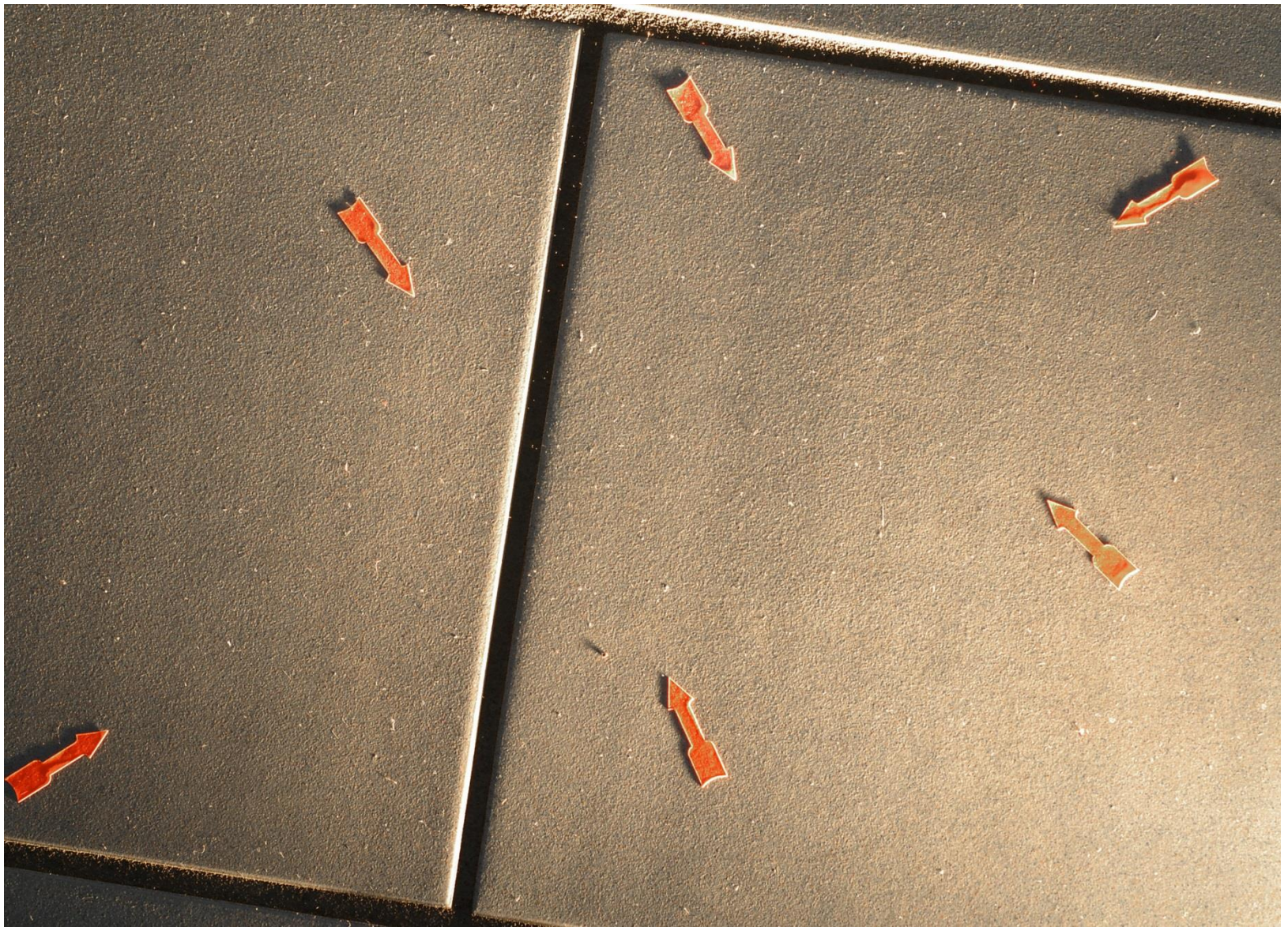
Sicherung mit elektrostatischer Folie

















Sicherung mit Dentalgips

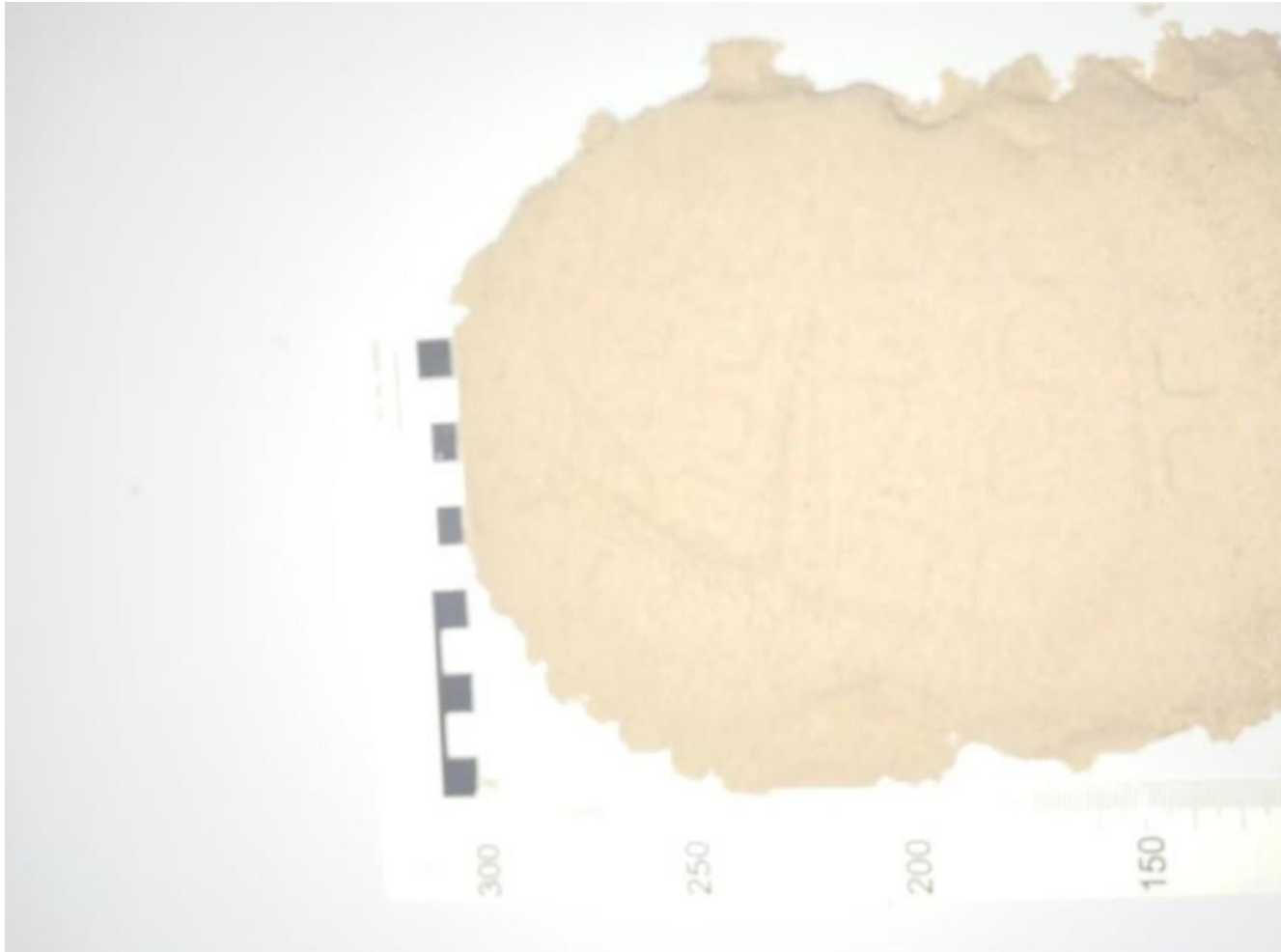
Bei Abformung

- Dentalgips / Wasser
- Plastiktüte oder Gummibecher
- Haarspray



3D-Schuhspurensicherung

3D-Schuhspurensicherung



3D-Schuhspurensicherung



Schuhe, die mit Tatortspur abgeglichen werden sollen, sind schnell zu beschaffen (Gefahr einer Veränderung des Profils durch weitere Benutzung)