
3. Werkzeugspuren

3.1 Kriminalistische Bedeutung von Werkzeugspuren

Bei bestimmten Straftaten kommen
Werkzeuge zum Einsatz.

Nachfolgend einige Beispiele:

Einbrüche

- Öffnen von Objektzugängen
- Öffnen von Wertbehältnissen

Kfz-Aufbrüche u. Komplettdiebstähle

Sachbeschädigung

Körperverletzungen

Tötungsdelikte

Definition „Werkzeugspur“

Unter einer Werkzeugspur versteht man eine Formspur an festen Spurenlägern, verursacht durch Einwirkung von Werkzeugen oder als Werkzeug benutzten Gegenständen.

Das Werkzeug verdrängt oder beseitigt Material des Spurenlägers.

Eigentumsdelikte (z. B. Einbrüche)

- Schraubendreher
- Stemmeisen
- Zangen (Rohr-, Wasserpumpen-, Kneif-, Kombi- oder Gripzangen)
- Rollgabelschlüssel
- Maulschlüssel
- Sägen
- Bohrer
- Hämmer
- Spezialbrechwerkzeuge (Ziehfix, Brechwerkzeuge m. Aussparungen in Profilzylinderform)

Gewaltdelikte

- **Messer**
- **Schlagringe**
- **Schlagstöcke (fest oder teleskopisch)**
- **Knüppel**
- **Riemen / sonstige Peitschwerkzeuge**
- **Schusswaffen**

Greifende Werkzeuge

Rohrzange (oben)

Kombizange (unten)



Greifende Werkzeuge

Rollgabelschlüssel (bisweilen auch: „Engländer“)



Greifende Werkzeuge

Maulschlüssel (zur Verstärkung zusammengebunden)



Trennende Werkzeuge

Seitenschneider (oben) / Kneifzange (unten)



Hebelnde Werkzeuge

Schraubendreher (25 cm)



Hebelnde Werkzeuge

„Flipper“



Spezialwerkzeuge

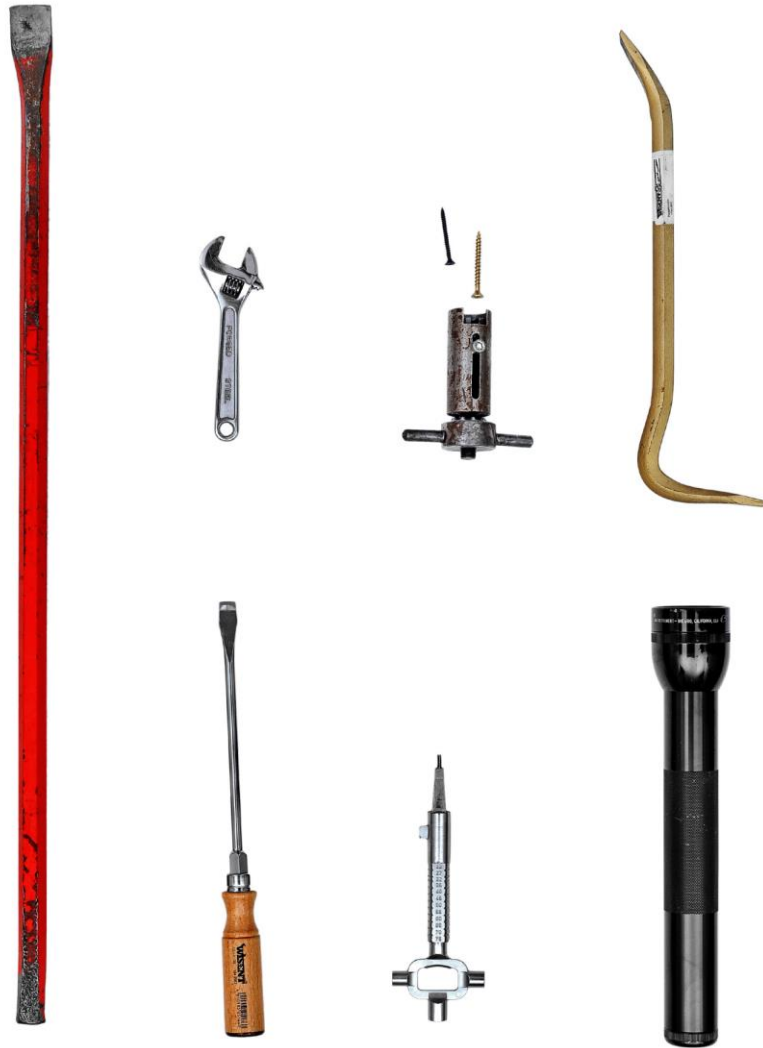
Ziehfix-Gerät



Spezialwerkzeuge

(Türöffnung nach Entfernen des Schließzylinders)





Welche Spuren werden durch Tatwerkzeuge verursacht?

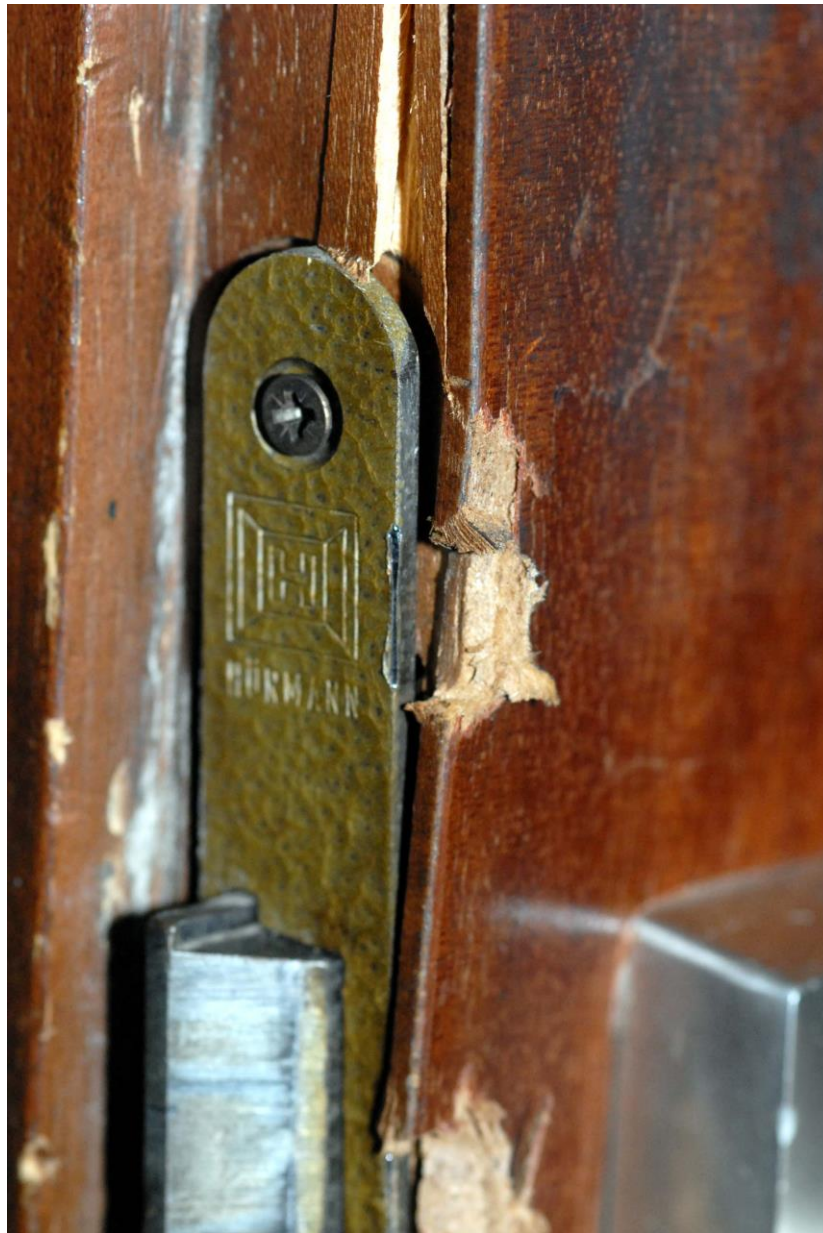
1. Eindruckspuren

- Schlag
- Prägung

2. Schartenspuren

- Sägespuren
- Feilspuren
- Bohrspuren
- Hebelspuren
- Kratzspuren
- Zwickspuren
- Schnittspuren

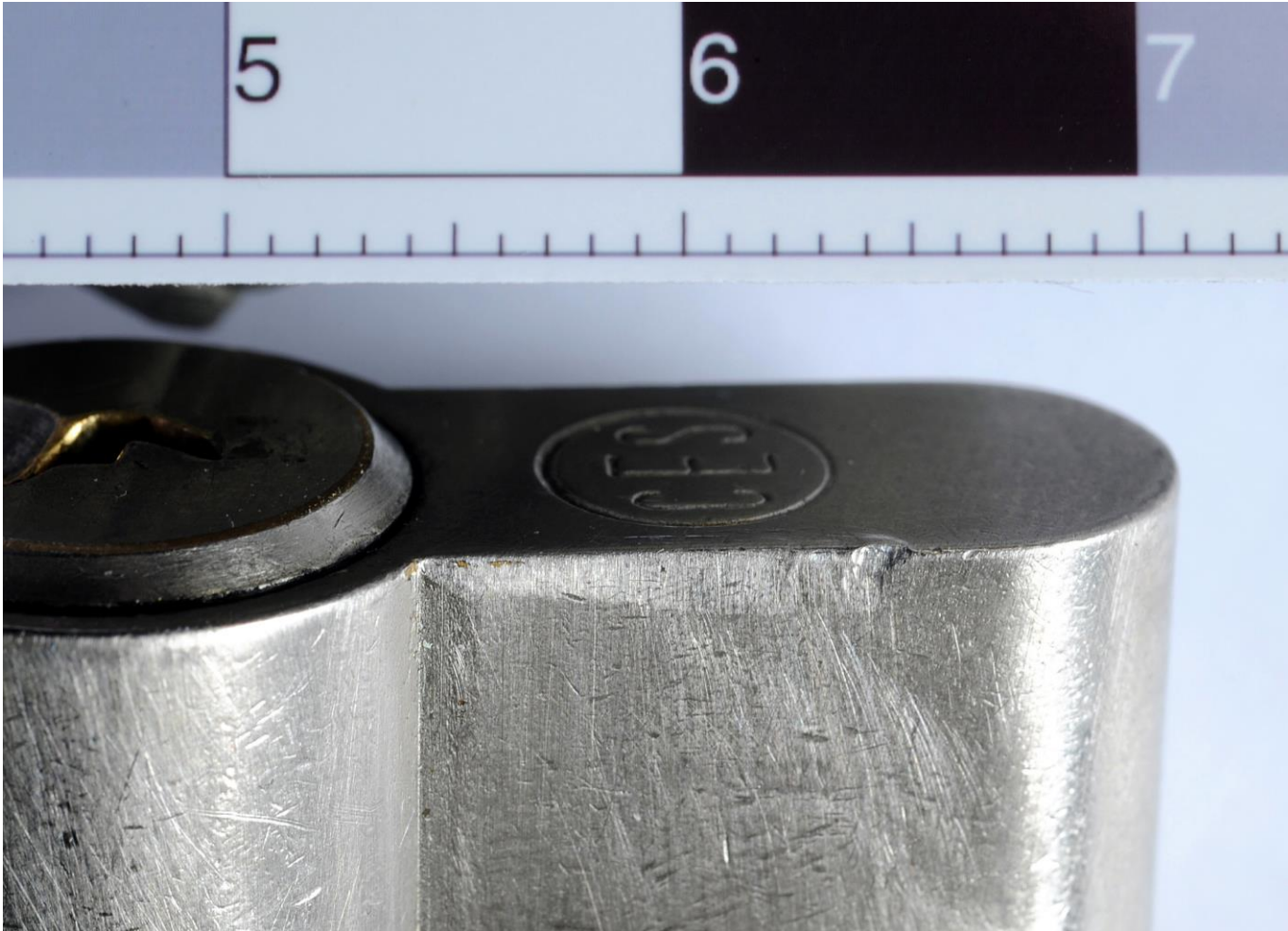




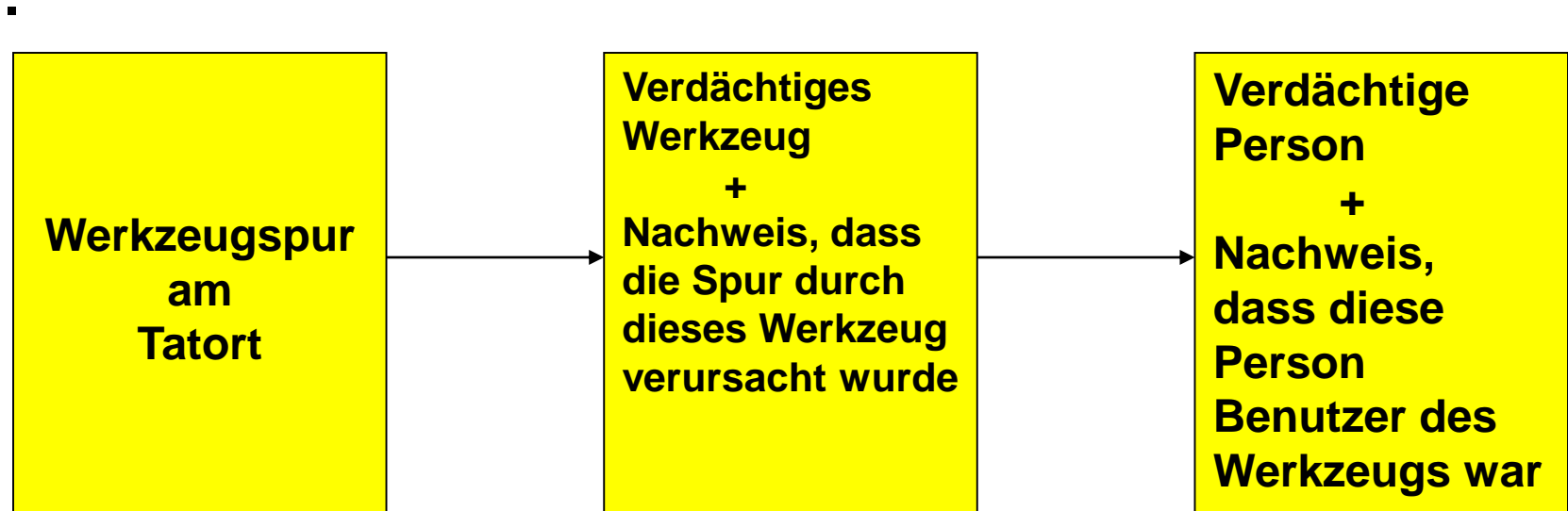








Beweiskette Tatort-Werkzeugspur



3.2 Spurensuche

Wo sucht man am Tatort nach Werkzeugspuren?

Hebelspuren von Schraubendrehern und „Kuhfüßen“ an Türen und Fenstern (Einstiege)

**Spuren von Zangen und Ziehfixgeräten an Schließzylindern
Sägespuren an Vorhängeschlössern in Kellern**

Schweiß- u. Trennschleiferspuren an Tresoren / Stahltüren

**Spuren von Ziehfix-Geräten / Zangen / sonstigen
Brechgeräten an Türschilden**

Werkzeug- / Waffenspuren auf menschlichen Körpern

3.4 Spurenauswertung

1. Gruppenzuordnung

Werkzeugart / Werkzeuggröße

2. Individualzuordnung

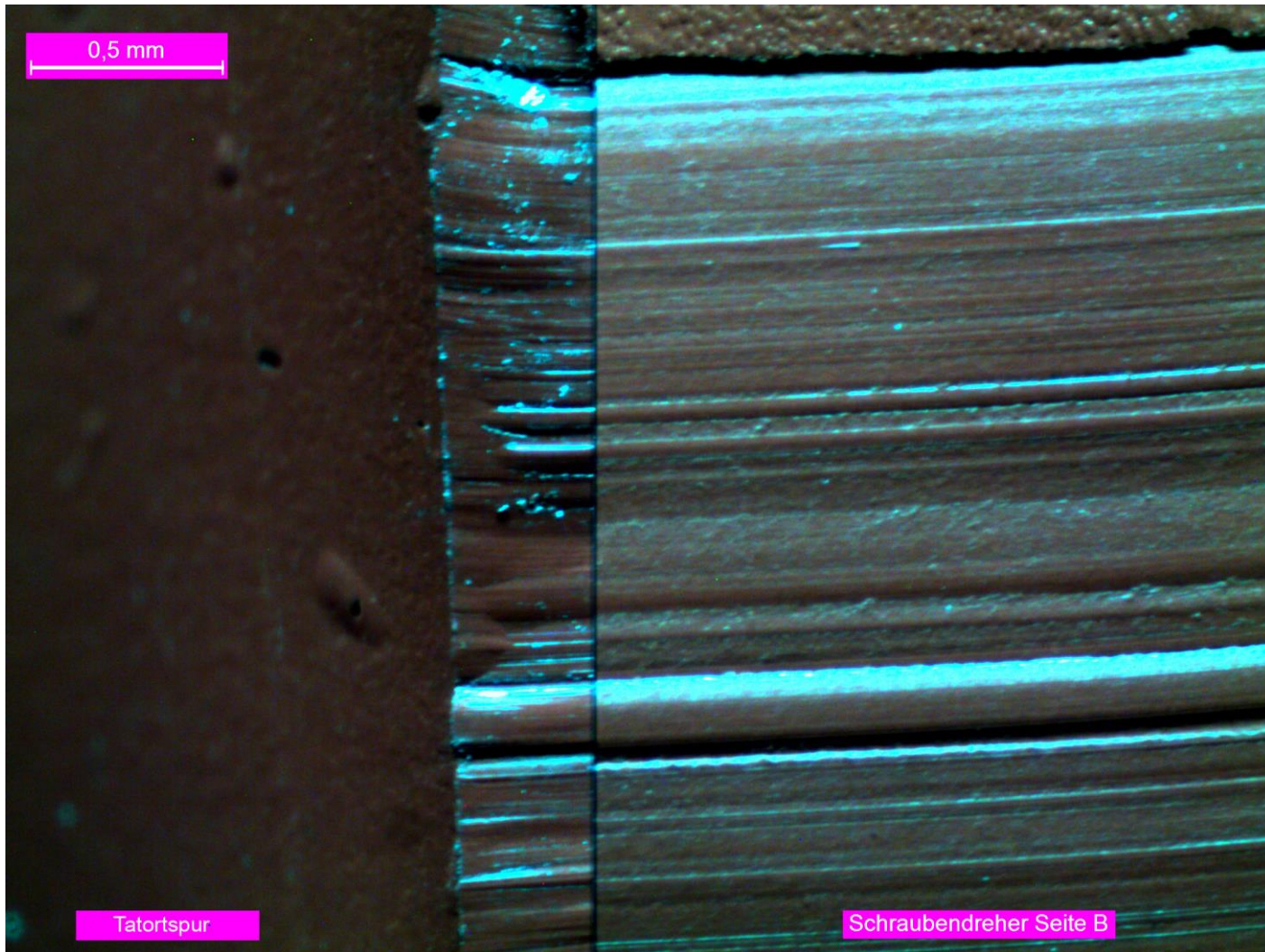
vor allem bei Greifwerkzeugen

Spureträger unterschiedlich geeignet für individuelle Zuordnung:

- Metall gut,
- Kunststoff mittelmäßig
- Holz schlecht

Ziele von Werkzeugspurenuntersuchungen sind:

- Identitätsnachweis (Vergleichsuntersuchungen zwischen Werkzeug und Werkzeugspuren)
- Werkzeugspurensammlungsvergleich (Vergleich zwischen eingesandten Werkzeugen und Spuren mit in der Sammlung befindlichen Spuren)
- Erkennen von Tatzusammenhängen
- Untersuchung von originalen Formspuren / Passstücken (Nachweis der ursprünglichen Zusammengehörigkeit , z. B. bei abgebrochenen Schließzylindern)
- Widersichtbarmachen entfernter Markierungen



Werkzeugspurenuntersuchungen beim Landeskriminalamt.

Was kann das LKA leisten?

LKA leistet ...

- Identitätsnachweis (Werkzeug / Spur)
- Abgleich Spur mit Werkzeugspurensammlung
- Abgleich Werkzeug mit Werkzeugspurensammlung
- Schlüsseluntersuchungen
- Untersuchung elektronischer Wegfahrsperrern
- Pass- u. Formspurenuntersuchung (zwei o. mehr Fragmente)
- Glasbruchuntersuchung

Werkzeuge u. Werkzeugspuren vom Tatort bis zur Auswertung

1. Spurensicherungsdienst: Sichert Spur
2. Sachbearbeiter: Stellt Untersuchungsantrag
3. KTU: Untersuchung Spur auf Auswertbarkeit und Relevanz
4. LKA Untersuchung Spur / Werkzeug u. Mitteilung Ergebnis an Sachbearbeiter